

ODHADOVANÉ MNOŽSTVÍ VÝZTUŽE:

ZÁKLADOVÁ DESKA	225 kg/m ³
DOJEZD VÝTAHU	225 kg/m ³
VNITŘNÍ STĚNY	140 kg/m ³
OBVODOVÉ STĚNY PP	180 kg/m ³
OBVODOVÉ STĚNY NP	150 kg/m ³
SLOUPY	500 kg/m ³
TRÁMY	300 kg/m ³
STROPNÍ DESKY	160 kg/m ³
ATIKY	300 kg/m ³
SCHODIŠTĚ	140 kg/m ³

* UVAŽOVANÉ MN. JE BEZ DISTANČNÍ VÝZTUŽE

SLOUPY C30/37 (ozn. A)
Betón musí splňovat požadavky ČSN EN 206+ČSN P 73 2404
C30/37-XC1(CZ.F.1)-CI 0,4-Dmax 22-S4

SLOUPY C40/50 (ozn. B)
Betón musí splňovat požadavky ČSN EN 206+ČSN P 73 2404
C40/50-XC1(CZ.F.1)-CI 0,4-Dmax 22-S4

SLOUPY C50/60 (ozn. C)
Betón musí splňovat požadavky ČSN EN 206+ČSN P 73 2404
C50/60-XC1(CZ.F.1)-CI 0,4-Dmax 22-S4

MEZIKOVENNÍ PILÍŘE C30/37 (ozn. 1)
Betón musí splňovat požadavky ČSN EN 206+ČSN P 73 2404
C30/37-XC1(CZ.F.1)-CI 0,4-Dmax 22-S4

MEZIKOVENNÍ PILÍŘE C40/50 (ozn. 2)
Betón musí splňovat požadavky ČSN EN 206+ČSN P 73 2404
C40/50-XC1(CZ.F.1)-CI 0,4-Dmax 22-S4

MEZIKOVENNÍ PILÍŘE C50/60 (ozn. 3)
Betón musí splňovat požadavky ČSN EN 206+ČSN P 73 2404
C50/60-XC1(CZ.F.1)-CI 0,4-Dmax 22-S4

STROPNÍ DESKY
Betón musí splňovat požadavky ČSN EN 206+ČSN P 73 2404
C30/37-XC1(CZ.F.1)-CI 0,4-Dmax 22-S4

STĚNY
Betón musí splňovat požadavky ČSN EN 206+ČSN P 73 2404
C30/37-XC1(CZ.F.1)-CI 0,4-Dmax 22-S4

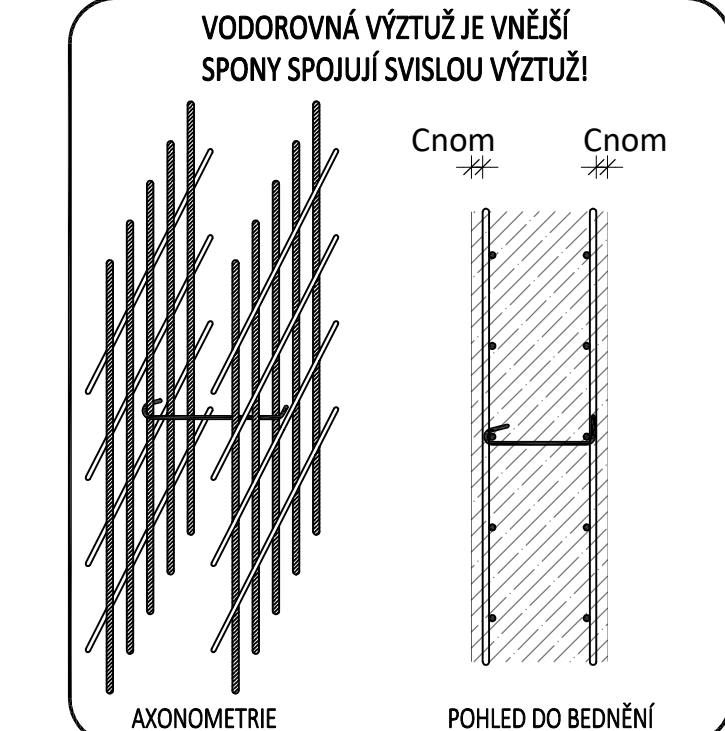
VÝTAHOVÁ ŠACHTA
Betón musí splňovat požadavky ČSN EN 206+ČSN P 73 2404
C30/37-XC1(CZ.F.1)-CI 0,4-Dmax 16-S4

PŘEDPÍNANÉ TRÁMY A DESKY
Betón musí splňovat požadavky ČSN EN 206+ČSN P 73 2404
C40/50-XC1(CZ.F.1)-CI 0,2-Dmax 8-S4

VYTRNOVÁNÍ STĚN:

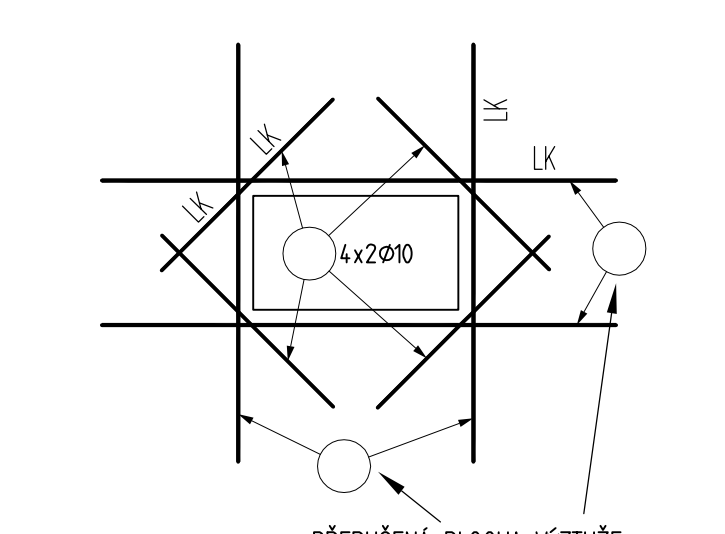
TL. 180-250mm

SCHEMA VYZTUŽENÍ STĚN:



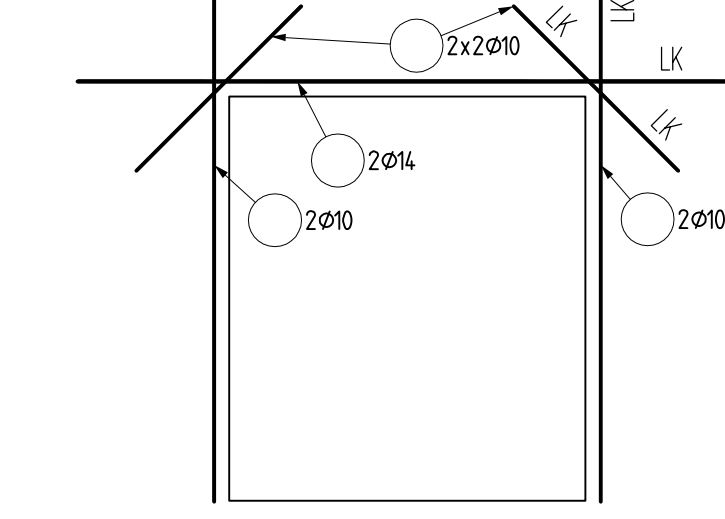
LEMOVÁNÍ PROSTUPŮ V DESCE

- POKUD V PŘÍPOJE NENÍ UVEDENO JINAK
LK - ZÁKLADNÍ KOTVENÍ DESKA

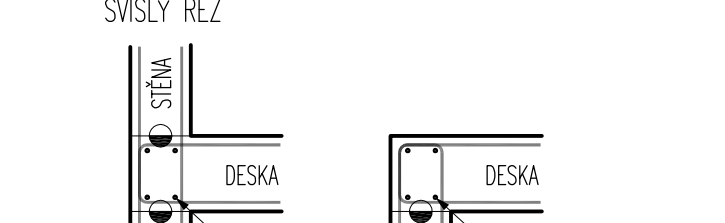


LEMOVÁNÍ DVEŘÍ VE STĚNĚ

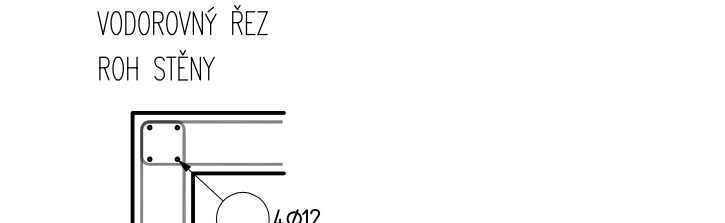
LK - ZÁKLADNÍ KOTVENÍ DESKA



SPOJ DESKA-STĚNA



SPOJ STĚNA-STĚNA



LEGENDA MATERIÁLŮ:

- ŽELEZOBETON POD DESKOU
- ŽELEZOBETON NAD DESKOU
- ŽELEZOBETON ŘEZU
- PROSTUPY DESKOU
- PROSTUPY DO STĚNY

KOTVENÍ DÉLKY PŘÍLOŽEK

SL.15-01/02 - 1. úroveň výstavby - detail ve výstavbě

1. úroveň výstavby - detail ve výstavbě

1. úroveň výstavby - detail ve výstavbě

1. úroveň výstavby - detail ve výstavbě

1. úroveň výstavby - detail ve výstavbě

1. úroveň výstavby - detail ve výstavbě

1. úroveň výstavby - detail ve výstavbě

1. úroveň výstavby - detail ve výstavbě

1. úroveň výstavby - detail ve výstavbě

1. úroveň výstavby - detail ve výstavbě

1. úroveň výstavby - detail ve výstavbě

1. úroveň výstavby - detail ve výstavbě

1. úroveň výstavby - detail ve výstavbě

1. úroveň výstavby - detail ve výstavbě

1. úroveň výstavby - detail ve výstavbě

1. úroveň výstavby - detail ve výstavbě

1. úroveň výstavby - detail ve výstavbě

1. úroveň výstavby - detail ve výstavbě

1. úroveň výstavby - detail ve výstavbě

1. úroveň výstavby - detail ve výstavbě

1. úroveň výstavby - detail ve výstavbě

1. úroveň výstavby - detail ve výstavbě

1. úroveň výstavby - detail ve výstavbě

1. úroveň výstavby - detail ve výstavbě

1. úroveň výstavby - detail ve výstavbě

1. úroveň výstavby - detail ve výstavbě

1. úroveň výstavby - detail ve výstavbě

1. úroveň výstavby - detail ve výstavbě

1. úroveň výstavby - detail ve výstavbě

1. úroveň výstavby - detail ve výstavbě

1. úroveň výstavby - detail ve výstavbě

1. úroveň výstavby - detail ve výstavbě

1. úroveň výstavby - detail ve výstavbě

1. úroveň výstavby - detail ve výstavbě

1. úroveň výstavby - detail ve výstavbě

1. úroveň výstavby - detail ve výstavbě

1. úroveň výstavby - detail ve výstavbě

1. úroveň výstavby - detail ve výstavbě

1. úroveň výstavby - detail ve výstavbě

1. úroveň výstavby - detail ve výstavbě

1. úroveň výstavby - detail ve výstavbě

1. úroveň výstavby - detail ve výstavbě

1. úroveň výstavby - detail ve výstavbě

1. úroveň výstavby - detail ve výstavbě

1. úroveň výstavby - detail ve výstavbě

1. úroveň výstavby - detail ve výstavbě

1. úroveň výstavby - detail ve výstavbě

1. úroveň výstavby - detail ve výstavbě

1. úroveň výstavby - detail ve výstavbě

1. úroveň výstavby - detail ve výstavbě

1. úroveň výstavby - detail ve výstavbě

1. úroveň výstavby - detail ve výstavbě

1. úroveň výstavby - detail ve výstavbě

1. úroveň výstavby - detail ve výstavbě

1. úroveň výstavby - detail ve výstavbě

1. úroveň výstavby - detail ve výstavbě

1. úroveň výstavby - detail ve výstavbě

1. úroveň výstavby - detail ve výstavbě

1. úroveň výstavby - detail ve výstavbě

1. úroveň výstavby - detail ve výstavbě

1. úroveň výstavby - detail ve výstavbě